

Lassen Sie sich anstiften!

Werden Sie Stifterin und Stifter

Mit Ihrer Zustiftung ab 500 € stärken Sie dauerhaft die Leistungsfähigkeit der Bürgerstiftung. Mit Sitz und Stimme im Stifterforum können Sie die Geschicke der Stiftungsarbeit mitgestalten. Sie können die Bürgerstiftung auch zum Erben einsetzen und bestimmen die Verwendung Ihres Nachlasses.

Spenden Sie für ausgewählte Projekte

Jeder Euro zählt. Mit Ihrer Spende helfen Sie mit, in der Region Werra-Meißner gute Ideen sofort zu verwirklichen. Sie können das durch Einzelspenden tun. Oder Sie werden mit einem festen Betrag pro Monat förderndes Mitglied der Bürgerstiftung.

Werden Sie Zeit- und Ideenstifter

Arbeiten Sie ehrenamtlich in Projekten mit, die die Bürgerstiftung fördert oder regen Sie selbst Projekte an.

Etablieren Sie Ihre eigene Stiftung

Verwirklichen Sie mit einem Stiftungsfonds oder einer Treuhandstiftung unter dem Dach der Bürgerstiftung Ihre persönlichen Vorstellungen im Rahmen unserer Verfassung. Mit Ihrem Namen bedacht, bleibt diese Stiftung auf immer mit Ihrer Person oder Ihrem Unternehmen verbunden.

Finanzielle Zuwendungen an die Bürgerstiftung Werra-Meißner sind steuerbegünstigt.



Foto: Martin Jordan, Sontra

Geschäftsstelle

Bürgerstiftung Werra-Meißner
Niederhoner Straße 54
37269 Eschwege
Tel. 0 56 51 – 705 11
Fax 0 56 51 – 33 11 66
www.buergerstiftung-werra-meissner.de
info@buergerstiftung-werra-meissner.de

Bankverbindung

Bürgerstiftung Werra-Meißner
Kontonummer: 24 745
Sparkasse Werra-Meißner
BLZ 522 500 30

Wir füs unsere Region!

**BÜRGERSTIFTUNG
WERRA-MEIBNER**

AKZENTE SETZEN



Wir füs unsere Region!

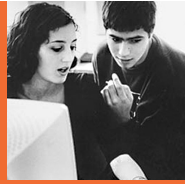
**BÜRGERSTIFTUNG
WERRA-MEIBNER**

AKZENTE SETZEN



"Im Tau kleiner Dinge findet das Herz seinen Morgen und wird erfrischt."





Wir für unsere Region

Die öffentlichen Kassen von Bund, Land und Kommunen sind leer und auch der wirtschaftliche Aufschwung läßt auf sich warten. Vieles, was die öffentliche Hand bisher fördern konnte, wird brach liegen. Deshalb werden Bürgerengagement und Eigenverantwortung des Einzelnen für die Zukunft immer wichtiger.

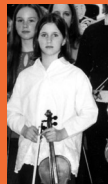
Die Bereitschaft der Menschen, sich für die Region zu engagieren, manifestiert sich in der Bürgerstiftung Werra-Meißner. Sie wurde am 27. Mai 2004 von 47 Bürgerinnen und Bürgern und einem Erstkapital von 61.100 € gegründet. Seitdem kommen immer neue Stifterinnen und Stifter hinzu. Zum Jahreswechsel 2006 ist die Zahl der Stifterinnen und Stifter auf 73 angewachsen. Das Kapital beträgt inklusive einer Treuhandstiftung rund 135.000 €.

Damit die Bürgerstiftung Werra-Meißner eine möglichst große Wirkung entfalten kann, wirbt sie um viele Zustifter, Spender und Förderer. Der Mindestbetrag für eine Zustiftung wurde mit 500 € bewusst so gewählt, dass viele Privatpersonen, Unternehmen und Organisationen Bürgerstifter werden können. Gemäß dem Stiftungsprinzip der Nachhaltigkeit bleibt das Stiftungsvermögen dabei unangetastet und garantiert aus seinen Erträgen eine Förderung des regionalen Gemeinwesens über Generationen hinaus.

Akzente setzen

Die Bürgerstiftung Werra-Meißner unterstützt aus ihren Zinserträgen, Spenden und mit ehrenamtlicher Hilfe folgende Bereiche:

- ◆ Kinder-, Jugend- und Altenhilfe
- ◆ Kunst und Kultur
- ◆ Völkerverständigung
- ◆ Natur- und Umweltschutz
- ◆ besonders bedürftige Personen



Ziel ist es, Projekte zu fördern, bei denen bereits mit einem geringen finanziellen Beitrag Großes bewirkt werden kann. Besonders am Herzen liegen der Bürgerstiftung Vorhaben, die ehrenamtliches Engagement fördern, kulturelle Entwicklung unterstützen und generationenübergreifend wirken. Dabei arbeitet die Bürgerstiftung eng mit den Organisationen und Einrichtungen im Werra-Meißner-Kreis zusammen. Von der Förderung durch die Bürgerstiftung ausgenommen sind kommunale Pflichtaufgaben.

Über das Wirken durch finanzielle Förderung von Projekten hinaus möchte die Bürgerstiftung aber auch eigene Akzente setzen. Indem sie gemeinsam mit anderen gesellschaftliche Entwicklungen aufgreift, innovative Ansätze entwickelt und sich mit ehrenamtlichem Engagement einsetzt. Zeit- und Ideenstifter sind herzlich willkommen!

Vertrauen und Kontrolle

Stifterinnen und Stifter können von der Bürgerstiftung einen verantwortungsvollen und effizienten Einsatz der ihr anvertrauten Gelder erwarten. Hierfür gibt es mehrere Sicherheiten. Die Stiftungsaufsicht des Regierungspräsidiums und das Finanzamt prüfen den sachgerechten Einsatz der Mittel und die langfristige Erhaltung des Stiftungskapitals.

Innerhalb der Stiftung, die auf Transparenz angelegt ist, gewährleistet ein dreigliedriger Aufbau Kontrolle durch die Stifter. Die Gemeinschaft der Stifter, das Stifterforum, wählt den Stiftungsrat. Er ist oberstes Aufsichtsgremium und kontrolliert die Arbeit des Vorstandes. In diesen drei Organen der Stiftung sind Personen aus allen gesellschaftlichen Bereichen der Region vertreten, die für die Seriosität der Bürgerstiftung Werra-Meißner stehen. Die Mitarbeit in den Organen erfolgt ehrenamtlich.

Stiftungsrat:

Helga von Bültzingslöwen, Erika Ebert, Sigrid Erfurth, Claudia Herwig, Heinrich Keller, Dirk Oetzel, Stefan Reuß, Karl-Heinz Riechel, Matthias Sadowsky, Helmut Schmidt, Kurt-Dieter Schrauth, Anne-Marie Truniger, Elvira Valtink.

Vorstand:

Ursula Baumgärtel-Blaschke, Ilona Friedrich, Josef Klebing, Gudrun Lang, Joachim Tappe